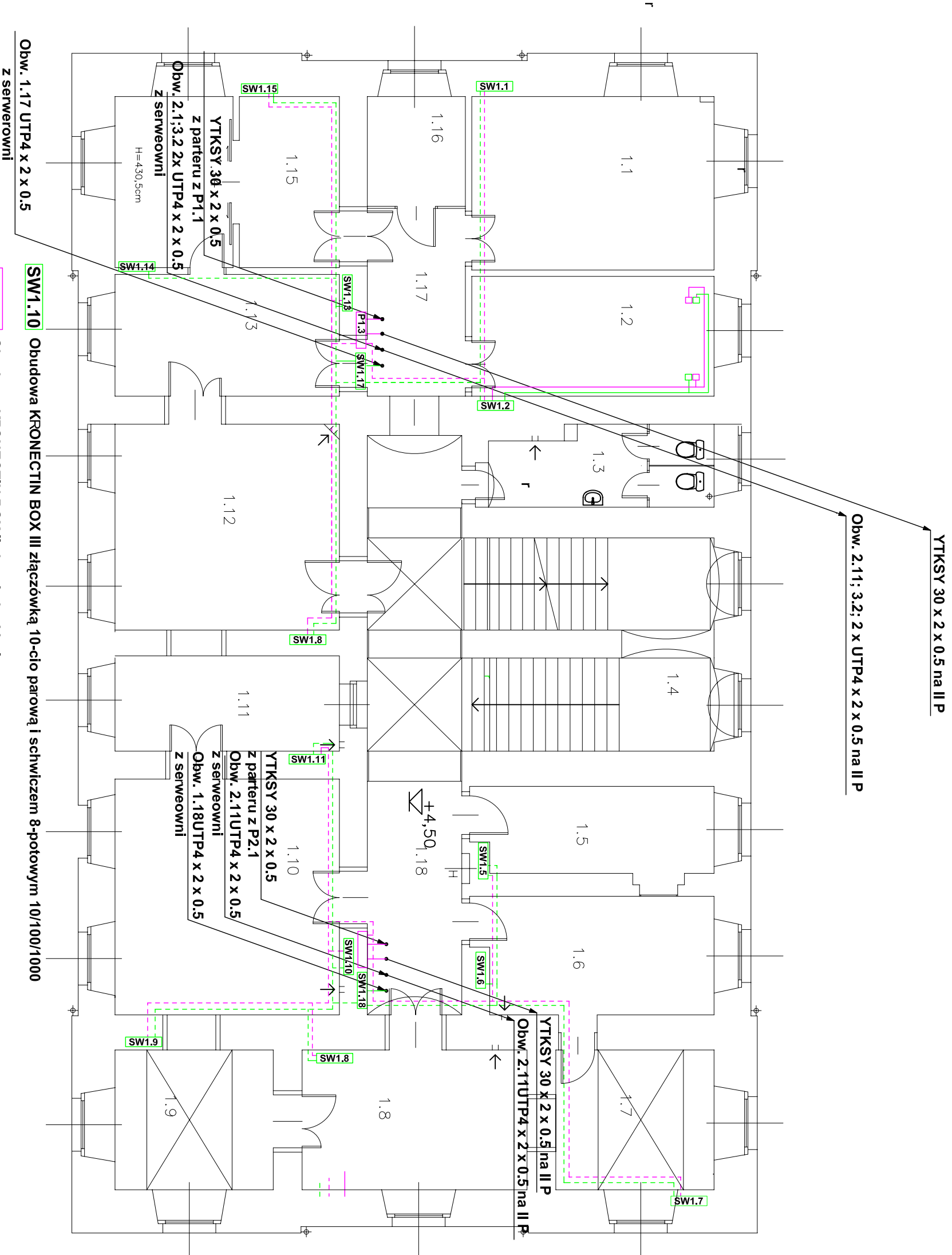


1.1	POM. BIUROWE
1.2	POM. BIUROWE
1.3	WC
1.4	KL.SCH.
1.5	POM. BIUROWE
1.6	POM. BIUROWE
1.7	POM. OC
1.8	POM. BIUROWE
1.9	POM. BIUROWE
1.10	POM. BIUROWE
1.11	POM. BIUROWE
1.12	POM. BIUROWE
1.13	POM. BIUROWE
1.14	POM. BIUROWE
1.15	POM. BIUROWE
1.16	POM. BIUROWE
1.17	KORYTARZ 1
1.18	KORYTARZ 2



Horyzont Projekt Tomasz Wiśniewski ul. Teatralna 5, pokój 1002, 41-200 Sosnowiec tel. (32) 263 24 03				Wielkość obrazu: #1,1um	
OBIEKT:	BUDYNEK URZĘDU MIEJSKIEGO			FAZA:	PBW
ADRES:	TOSZEK, ul. BOLESŁAWA CHROBRĘGO 2, dz. nr 1103/97			DATA:	12/2012
INWESTOR:	GMINA TOSZEK z siedzibą w Urzędzie Miejskim w TOSZKU, ul. B. CHROBRĘGO 2			SKALA:	1:100
TEMAT:	Plan instalacji telefonicznej i logicznej na I piętrze				
NAZWA RYSUNKU:					
PROJEKTOWAŁ:	Inż. Zbigniew Padol	UPRAWN. 64471/K1	specj.	ELEKTR.	
OPRACOWAŁ:	Inż. Zbigniew Padol	UPRAWN. 64471/K1	NR RYS. E-11		